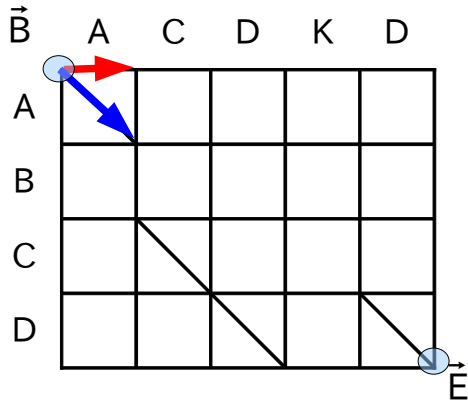
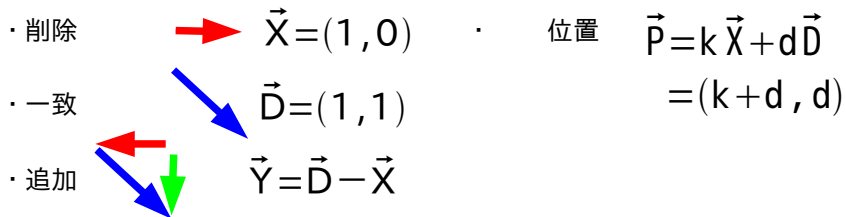


エディットグラフでパスが一番短いのをdiffとする

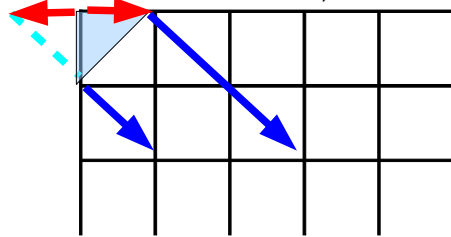


(0) 定義



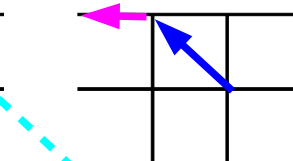
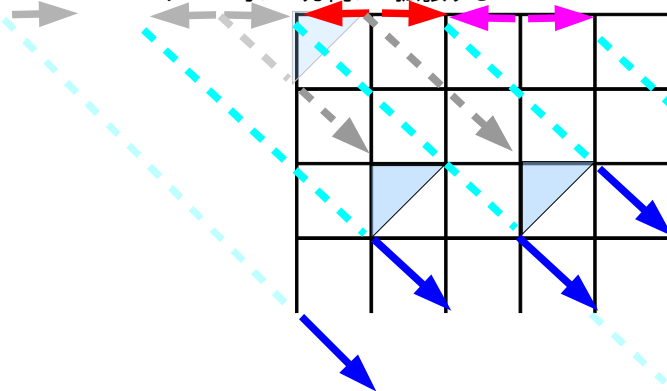
(1) D方向に突き当たるまで進む(頭とお尻の一致はあらかじめ除いたところから始める)

(2) 初回は位置ベクトルBからXまたはY方向に移動し、D方向に突き当たるまで進む(位置ベクトルEからも逆方向に行く)



(3) 2回目以降は一つ飛びでD方向に進む形になる  
1ターン毎にX方向に1拡張する

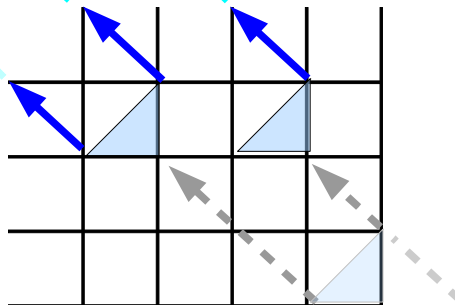
(4) 壁に当たったら縮小していく



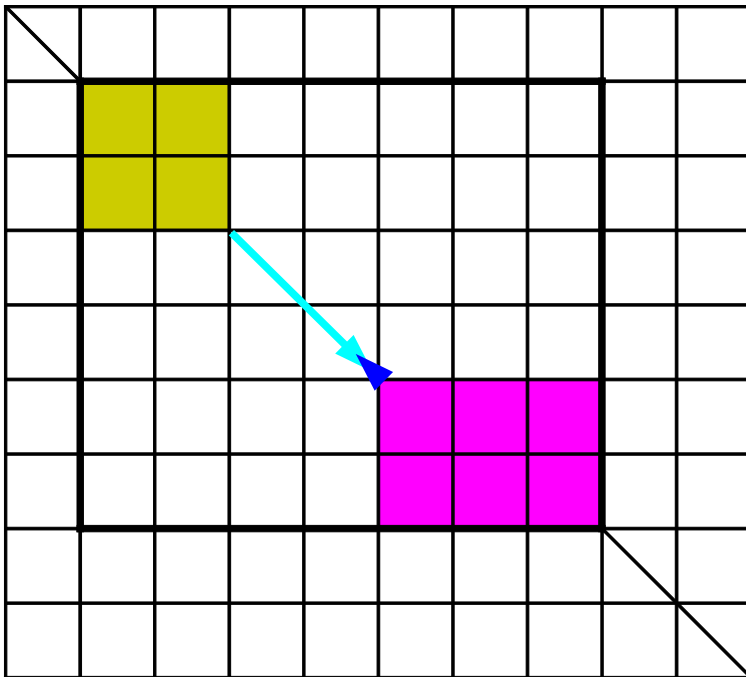
(4)' 壁に当たったら縮小していく

(片方向でも壁に当たれば、それより外側にショートパスはないため両方向同時に)

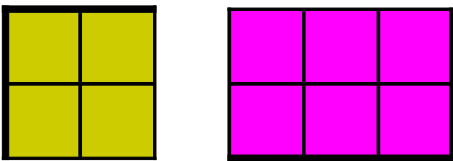
(5) 出会いは同一のXベクトルを持つ場合のみ  
奇数同士または偶数同士のタイミング



(6) 出会ったら相手のベクトル優先で分割



(7) 2ブロックに対して(1)~(6)と同様のことを行う



(8) Dベクトル以外を削除と追加で補ってdiffを生成する

